

5. Hijsgereedschappen en toestellen  
Matériel de levage et dispositifs  
Lifting equipment and devices



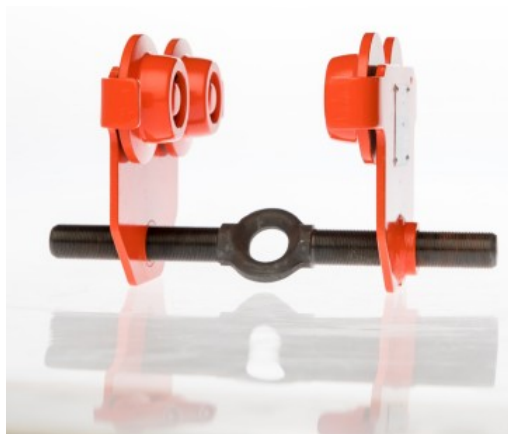
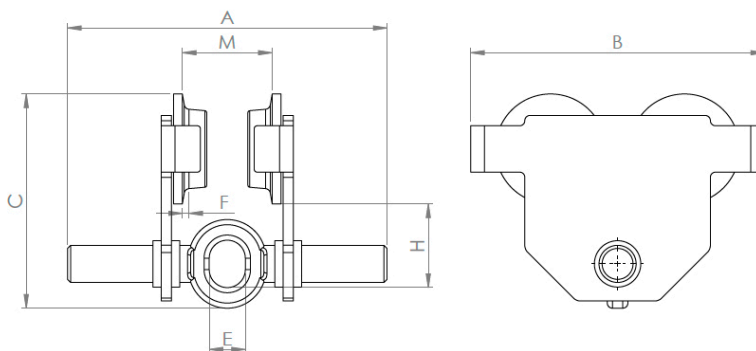
**GML-TECH**  
HEF-EN HIJSTECHNIKEN  
LIFTING TECHNICS  
TECHNIQUES DE LEVAGE

## 5.1 Loopkatten – Chariots manuels – Plain trolleys

### 5.1.1 Duwloopkatten – Chariots manuel à direction par pousser – plain trolleys OEM

CODE	Flensbreedte - Largeur de fer - Flange width	WLL / CMU
	mm	kg
LKDS005OEM	55 – 220	500
LKDS010OEM	58 – 220	1000
LKDS020OEM	66 – 220	2000
LKDS030OEM	74 – 220	3000
LKDS050OEM	90 – 220	5000

Duwloopcat met oog		breedflens tot 300mm verkrijgbaar				
Model		LKDS005OEM	LKDS010OEM	LKDS020OEM	LKDS030OEM	LKDS050OEM
Capaciteit		0,5	1	2	3	5
proefbelasting		0,625	1,25	2,5	3,75	6,25
I-Profiel breedte (mm)		55-220	58-220	66-220	74,22	90-220
Dimensions (mm)	A	285	300	300	328	354
	B	198	238	277	324	373
	C	158	183	208	249	296,5
	D	12,5	17	20	26	28
	E	40	31	31	31	40
	F	3	3	3	3	5
Min, Radius Curve (m)		0,5	0,7	0,9	1,2	1
Netto eigen gewicht (kg)		5	8,8	14	23	40



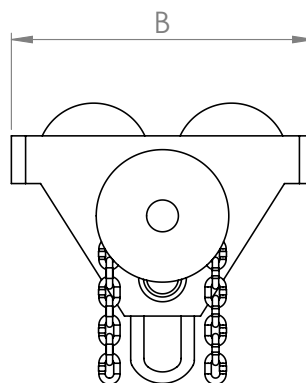
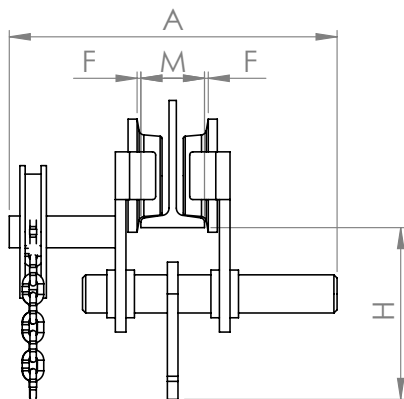
5. Hijsgereedschappen en toestellen  
Matériel de levage et dispositifs  
Lifting equipment and devices



**5.1.2 Mechanische haspelloopkatten – Chariots manuel à direction par chaîn – geared trolleys**

CODE	Flensbreedte - Largeur de fer - Flange width	WLL / CMU
	mm	kg
LKHS005	64 – 140	500
LKHS010	64 – 140	1000
LKHS015	76 – 165	1500
LKHS020	76 – 165	2000
LKHS030	76 – 203	3000
LKHS050	88 – 203	5000
LKHS100	125 – 203	10000
LKHS200	136 – 203	10000
LKHS300	144 – 250	10000
Bedieningshoogte - Hauteur de service - Service height : 2,5 M		

Mechanische haspelloopkatten		breedflens tot 300mm verkrijgbaar					ART N°
Capaciteit	I-balk breedte M + F + F	Eigen gewicht	A	B	C	H	
0.5t	64-140	11.6 Kg	308.5	212	198.5	113	LKHS005
1t	64-140	17 Kg	328.5	255	231.5	128	LKHS010
1.5t	76-165	25 Kg	340	277	264	145	LKHS015
2t	76-165	25.5 Kg	361.5	302	278	152	LKHS020
3t	76-203	39 Kg	428.5	344	338	186	LKHS030
5t	88-203	57 Kg	434	378	393	219	LKHS050
10t	125-203	93 Kg	487.5	455	490	275.5	LKHS100
20t	136-203	247.5 Kg	547	642	622	315	LKHS200
30t	144-250	254 Kg	655	642	622	385	LKHS300



5. Hijsgereedschappen en toestellen  
Matériel de levage et dispositifs  
Lifting equipment and devices

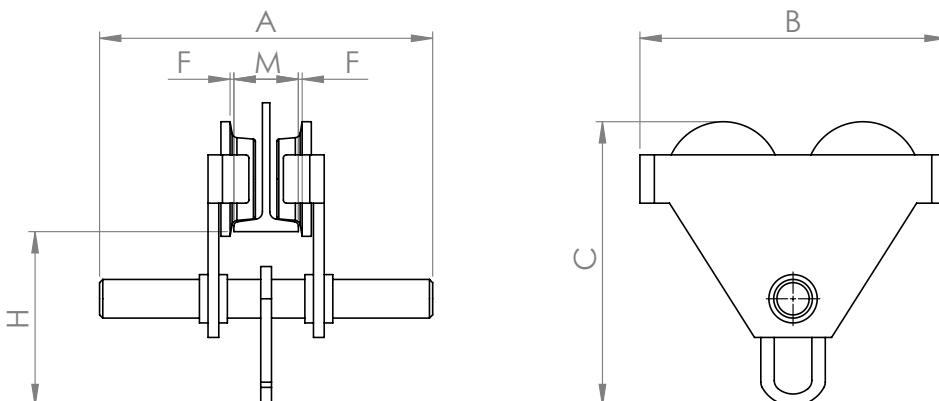


**GML-TECH**  
HEF-EN HIJSTECHNIKEN  
LIFTING TECHNICS  
TECHNIQUES DE LEVAGE

### 5.1.3 Duwloopkatten – Chariots manuel à direction par pousser – plain trolleys

CODE	Flensbreedte - Largeur de fer - Flange width	WLL / CMU
	mm	kg
LKDS005	64 – 140	500
LKDS010	64 – 140	1000
LKDS015	76 – 165	1500
LKDS020	76 – 165	2000
LKDS030	76 – 203	3000
LKDS050	88 – 203	5000
LKDS100	125 – 203	10000
LKDS100	136 – 203	20000

Duwloopkat met oog		breedflens verkrijgbaar tot 300mm					ART N°
Capaciteit	I-balk breedte M + F + F	Eigen gewicht	A	B	C	H	
0.5t	64-140	7 Kg	230	212	198.5	113	LKDS005
1t	64-140	12 Kg	254	255	231.5	128	LKDS010
1.5t	76-165	18 Kg	276	277	265	145	LKDS015
2t	76-165	22 Kg	294	302	278	152	LKDS020
3t	76-203	33 Kg	344	344	338	186	LKDS030
5t	88-203	51 Kg	360	378	393	219	LKDS050
10t	125-203	86.5 Kg	403	455	490	275.5	LKDS100
20t	136-203	235 Kg	475	642	622	315	LKDS200



Loopkatten met grotere flensbreedte op aanvraag.  
Chariots manuels d'autre largeur des ailes sur demande.  
Plain trolleys with larger flange width on demand.

5. Hijsgereedschappen en toestellen  
Matériel de levage et dispositifs  
Lifting equipment and devices

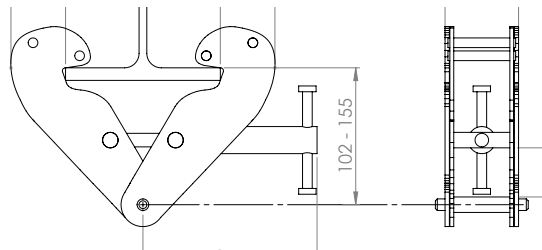
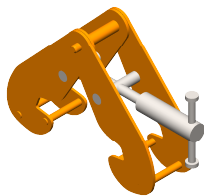


**GML-TECH**  
HEF-EN HIJSTECHNIKEN  
LIFTING TECHNICS  
TECHNIQUES DE LEVAGE

## 5.2 Balkenklemmen – Pincés à profile – Beam clamps

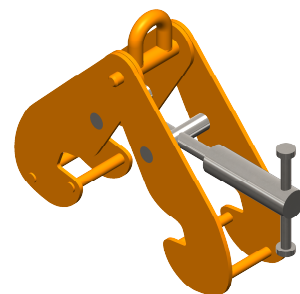
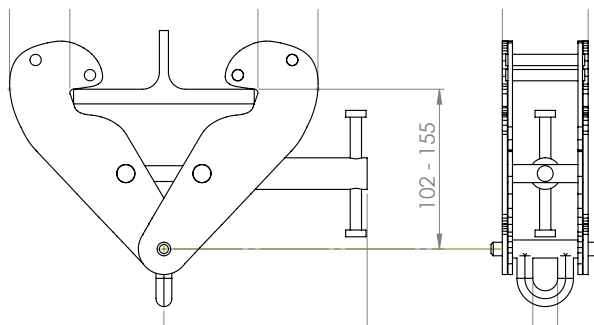
### 5.2.1 Balkenklemmen – Pincés à profiles – beam clamps

CODE	Opening - Ouverture - Opening	WLL / CMU
	mm	Ton
BK010	75 - 230	1
BK020	75 - 230	2
BK030	80 - 320	3
BK050	75 - 305	5
BK100	125 - 300	10



### 5.2.2 Balkenklemmen met ophangoog – Pincés à profiles avec oeuil de suspension – beam clamps with suspension eye Profilift OEM

CODE	Opening - Ouverture - Opening	WLL / CMU
	mm	Ton
BK010OEM	75 - 245	1
BK020OEM	75 - 245	2
BK030OEM	70 - 355	3
BK050OEM	70 - 355	5
BK100OEM	80 - 350	10



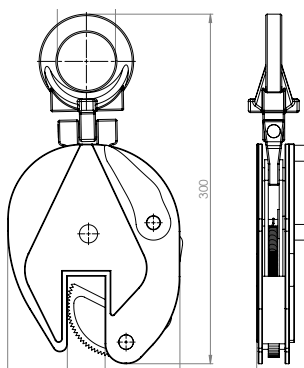
5. Hijsgereedschappen en toestellen  
Matériel de levage et dispositifs  
Lifting equipment and devices



### 5.3 Platenklemmen – Pincés à tôles – Plate clamps

#### 5.3.1 Verticale platenklemmen – Pincés à tôles verticale – Verticale plate clamps Prolift OEM

CODE	Omschrijving Description Description	Opening Ouverture Opening	WLL / CMU
			Ton
PKU010OEM	Scharnier met oog	0 - 20 mm	0,8
PKU020OEM	Oeil pivotable	0 - 20 mm	2
PKU030OEM	Swivelling eye	0 - 30 mm	3
PKU050OEM		0 - 50 mm	5



#### 5.3.2 IP Verticale platenklemmen – IP Pincés à tôles verticale – IP Verticale plate clamps

CODE	TYPE	Omschrijving Description Description	Opening Ouverture Opening	WLL / CMU
				Ton
PKIPVN005	0,5 IP10	Vast oog Oeil fixe Fixed eye	0 - 16 mm	0,5
PKIPVN010	1 IP10		0 - 20 mm	1
PKIPVN020	2 IP10		0 - 35 mm	2
PKIPVN030	3 IP10		0 - 40 mm	3
PKIPVN045	4,5 IP10		0 - 40 mm	4,5
PKIPVN060	6 IP10		0 - 50 mm	6
PKIPVN090	9 IP10		0 - 50 mm	9
PKIPVN120	12 IP10		0 - 54 mm	12
PKIPVN160	16 IP10		5 - 64 mm	16
PKIPVN225	22,5 IP10		5 - 80 mm	22,5
PKIPVN300	30 IP10		5 - 80 mm	30
PKIPVA010	1 IP/10A		Vast oog Oeil fixe Fixed eye	0 - 20 mm
PKIPVA020	2 IP10/A	0 - 35 mm		2

5. Hijsgereedschappen en toestellen  
Matériel de levage et dispositifs  
Lifting equipment and devices



**GML-TECH**  
HEF-EN HIJSTECHNIKEN  
LIFTING TECHNIQS  
TECHNIQUES DE LEVAGE

CODE	TYPE	Omschrijving Description Description	Opening Ouverture Opening	WLL / CMU
				Ton
PKIPVNR005	0,5 IP10/S	Vast oog RVS Oeil fixe inox Fixed eye stainless steel	0 - 16 mm	0,5
PKIPVNR010	1 IP10/S		0 - 20 mm	1
PKIPVNR020	2 IP10/S		0 - 35 mm	2
PKIPVNR030	3 IP10/S		0 - 40 mm	3

PKIPVNH005	0,5 IP10/H	Vast oog harde metalen Oeil fix métaux dures Fixed eye hard materials	0 - 16 mm	0,5
PKIPVNH010	1 IP10/H		0 - 35 mm	1
PKIPVNH020	2 IP10/H		0 - 40 mm	2
PKIPVNH030	3 IP10/H		0 - 40 mm	3

CODE	TYPE	Omschrijving Description Description	Opening Ouverture Opening	WLL / CMU
				Ton
PKIPVU005	0,5 IPU10	Scharnierbaar oog Oeil pivotable Swivelling eye	0 - 16 mm	0,5
PKIPVU010	1 IPU10		0 - 20 mm	1
PKIPVU020	2 IPU10		0 - 35 mm	2
PKIPVU030	3 IPU10		0 - 40 mm	3
PKIPVU045	4,5 IPU10		0 - 40 mm	4,5
PKIPVU060	6 IPU10		0 - 50 mm	6
PKIPVU090	9 IPU10		0 - 50 mm	9
PKIPVU120	12 IPU10		0 - 54 mm	12
PKIPVU160	16 IPU10		5 - 64 mm	16
PKIPVU225	22,5 IPU10		5 - 80 mm	22,5
PKIPVU300	30 IPU10		5 - 80 mm	30

PKIPVUA010	1 IPU/10A	Scharnierbaar oog automatisch Oeil pivotable automatique	0 - 20 mm	1
PKIPVUA020	2 IPU10/A	Swivelling eye automatic	0 - 35 mm	2

PKIPVUR005	0,5 IPU10/S	Scharnierbaar oog RVS Oeil pivotable inox Swivelling eye stainless steel	0 - 16 mm	0,5
PKIPVUR010	1 IPU10/S		0 - 20 mm	1
PKIPVUR020	2 IPU10/S		0 - 35 mm	2
PKIPVUR030	3 IPU10/S		0 - 40 mm	3

PKIPVUH005	0,5 IPU10/H	Scharnierbaar oog harde metalen Oeil pivotable métaux dures Swivelling eye hard materials	0 - 16 mm	0,5
PKIPVUH010	1 IPU10/H		0 - 35 mm	1
PKIPVUH020	2 IPU10/H		0 - 40 mm	2
PKIPVUH030	3 IPU10/H		0 - 40 mm	3

5. Hijsgereedschappen en toestellen  
Matériel de levage et dispositifs  
Lifting equipment and devices



**GML - TECH**  
HEF-EN HIJSTECHNIEKEN  
LIFTING TECHNICS  
TECHNIQUES DE LEVAGE

Wij vermelden de standaard IP klemmen. Andere modellen en types steeds verkrijgbaar op aanvraag !  
Nous mentionnons les pinces à tôles IP standard. D'outre modèles et types toujours disponibles sur demande !

We mention the standard IP plate clamps. Other models and types are always available on request !

IP10 standard – Verticaal transporteren van platen

De verticale platenklem IP10 is geschikt voor het hijsen, keren (180°) en verticaal transport van stalen platen en constructies. De IP10 hijsklem is voorzien van een vergrendeling in de open en de gesloten positie en waarborgt absolute veiligheid. De IP10 hijsklemmen vanaf 12Ton zijn uitgevoerd met 2 speciale hijsbeugels die het horizontaal aanslaan vereenvoudigen. Voor correct gebruik van de klem is het belangrijk dat U steeds de meegeleverde gebruiksaanwijzing leest. Minimale toegestane last: 5% van de ingeslagen WLL tot plaatoppervlaktehardheid van 27 Rc (900N/mm<sup>2</sup>), 10% van de ingeslagen WLL tot plaatoppervlaktehardheid van 37 Rc (1170 N/mm<sup>2</sup>).

IP10 standard – Transport vertical des plaques

La pince à tôle vertical IP10 est approprié pour le levage, rotation (180°) et le transport vertical des plaques et des construction d'acier. La pince à tôle IP10 est équipé d'un verrou dans la position ouverte et fermée et assure une sécurité absolue. Les pinces à tôle IP10 à partir de 12Tonnes sont munies des supports de levage spécial qui simplifient la grève horizontale. Pour une utilisation correcte de la pince, il est important que vous lisez toujours les instructions fournies à la livraison. Minimum charge autorisée: 5% de la CMU estampillé de la dureté de surface de la plaque de 27 Rc (900N/mm<sup>2</sup>), 10% de la CMU estampillé de la dureté de surface de la plaque de 37 Rc (1170 N/mm<sup>2</sup>).

IP10 standard – Vertical transport of plates

The vertical plate clamp IP10 is suitable for lifting, turning (180°) and vertical transport of steel plates and structures. The IP10 lifting clamp is fitted with a lock in both open and closed positions and ensures absolute safety. The plate clamps IP10 starting from 12Ton are equipped with two special lifting brackets that simplify the horizontal rigging. For correct use of the clamp, it is important that you always read the provided instructions. Minimum permissible load: 5% of the WLL stamped to the plate surface hardness of 27 Rc (900N/mm<sup>2</sup>), 10% of the WLL stamped to the plate surface hardness of 37 Rc (1170N/mm<sup>2</sup>).

IPU10 Universal:

Zelfde specificaties als de IP10 klem hierboven. Bijkomend is de IPU10 voorzien van een naar alle kanten scharnierend hijs oog waardoor men de last vanuit elke richting kan aanslaan en hijsen.

Mêmes caractéristiques que la pince à tôle IP10 ci-dessus. En outre, la IPU10 est équipé avec un œil pivotable dont on peut attraper et lever la charge dans toutes les directions.

Same specifications as the IP10 clamp above. Additionally, the IPU10 is equipped with a swivelling eye in all directions so that one can lift the load from any direction.

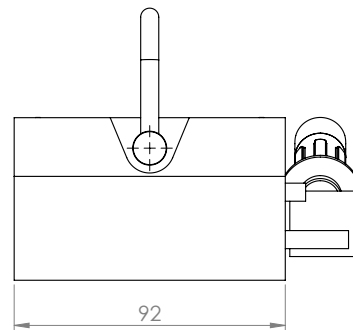
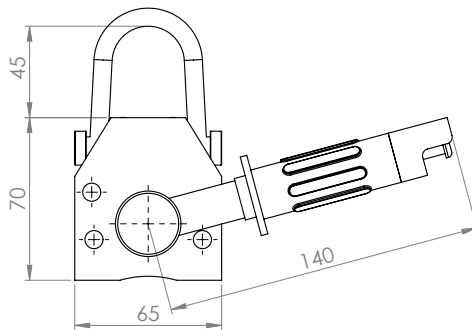


5. Hijsgereedschappen en toestellen  
 Matériel de levage et dispositifs  
 Lifting equipment and devices



**5.4 Hefmagneten – Aimants permanents – Permanent magnetic lifters**

CODE	Vlak Materiaal Profile plat Flat profile	
	WLL / CMU	Dikte/épaisseur/thickness
	Kg	mm
HM0100OEM	100	15
HM0300OEM	300	20
HM0600OEM	600	25
HM1000OEM	1000	30
HM2000OEM	2000	40





5. Hijsgereedschappen en toestellen  
Matériel de levage et dispositifs  
Lifting equipment and devices



**GML-TECH**  
HEF-EN HIJSTECHNIEKEN  
LIFTING TECHNICS  
TECHNIQUES DE LEVAGE

### 5.5 Pallethaken – Palette à fourches – Crane forks

Kenmerken	
Verstelbare nuttige hoogte	1300 - 2000 mm
Lengte van de vorken	1000 mm
Verstelbare breedte	400 - 900 mm
Breedte	120 mm
Dikte	40 mm

Caractéristiques	
Altitude réglable	1300 - 2000 mm
Longueur des fourches	1000 mm
Largeur réglable	400 - 900 mm
Largeur	120 mm
Epaisseur	40 mm

Features	
Adjustable height	1300 - 2000 mm
Length of forks	1000 mm
Adjustable width	400 - 900 mm
Width	120 mm
Thickness	40 mm

CODE	Omschrijving - Description - Description	WLL /CMU
	Zonder veerbalancer	
PH2000OEM	Sans balancer à ressort	2000 kg
	Without spring balancer	
	Met automatische veerbalancer	
PHVB2000OEM	Avec balancer automatique	2000 kg
	With automatic balancer	



5. Hijsgereedschappen en toestellen  
Matériel de levage et dispositifs  
Lifting equipment and devices



**GML - TECH**  
HEF-EN HIJSTECHNIEKEN  
LIFTING TECHNICS  
TECHNIQUES DE LEVAGE

**5.6 Kogelkophaken - Anneau de levage pour béton RBH – Concrete hook type RHB**

Kogelkophaken

ART N°	Eigen gewicht	SWL Kg	A	B	C	D	E	F	H	M	L
KMKKOP13	0,89	1300 Kg	34	42	80,4	70,5	45	73	157	11,5	181
KMKKOP25	1,3	2500 Kg	42	49	99	85	57	88	190	16	220
KMKKOP50	3,24	5000 Kg	55	70	133	88	69	110	233	22	271
KMKKOP100	10,01	10 000 Kg	74	92	176	116	83	161	336,5	30	386
KMKKOP200	20,37	20 000 Kg	110	114,5	228	133,5	107,5	182	437	42	497

