

10. ID Plaatjes  
Plaques d'identification  
ID Plates



**GML-TECH**  
HEF-EN HIJSTECHNIKEN  
LIFTING TECHNICS  
TECHNIQUES DE LEVAGE

### **Alu label**

Dit labeltje is makkelijk aan te brengen aan uw hijswerktuig. U haalt het kabeltje door uw werkstuk en klemt door middel van een hamer en een doorslag. Tussen de opstaande randen plaatst u uw gegevens van uw hijsgereedschap. Op deze manier blijft de tekst lang leesbaar. Wij maken van een speciale graveertechniek gebruik, zodat wij ook het labelwerk voor u kunnen uitvoeren tegen een beperkte meerprijs. Door de accuratesse van onze techniek is deze label techniek bijzonder economisch. U bespaart sterk op tijd, door dit door onze diensten te laten uitvoeren.

Cette étiquette est facile à appliquer sur votre équipement de levage. Vous tirez le câble à travers votre pièce et vous le serrez avec un marteau et un poinçon. Placez vos données de votre outil de levage entre les bords surélevés. De cette façon, le texte reste lisible pendant longtemps. Nous utilisons une technique de gravure spéciale, de sorte que nous pouvons également effectuer le travail d'étiquetage pour vous à un coût supplémentaire limité. La précision de notre technologie rend cette technique d'étiquetage particulièrement économique. Vous gagnez beaucoup de temps en faisant appel à nos services.

This label is easy to apply to your lifting equipment. You pull the cable through your equipment and lock it by hammering onto it with a punch. Between the sides of the lable you mark the specifications of your lifting equipment. At this manner the tekst will last longer. We use a special laser technique by which labelling works can be performed at sharp rates. Due to accuracy of this technique we can offer it in an economique manner. You will save strongly on time by having your labelling works performed by us.



10. ID Plaatjes  
Plaques d'identification  
ID Plates



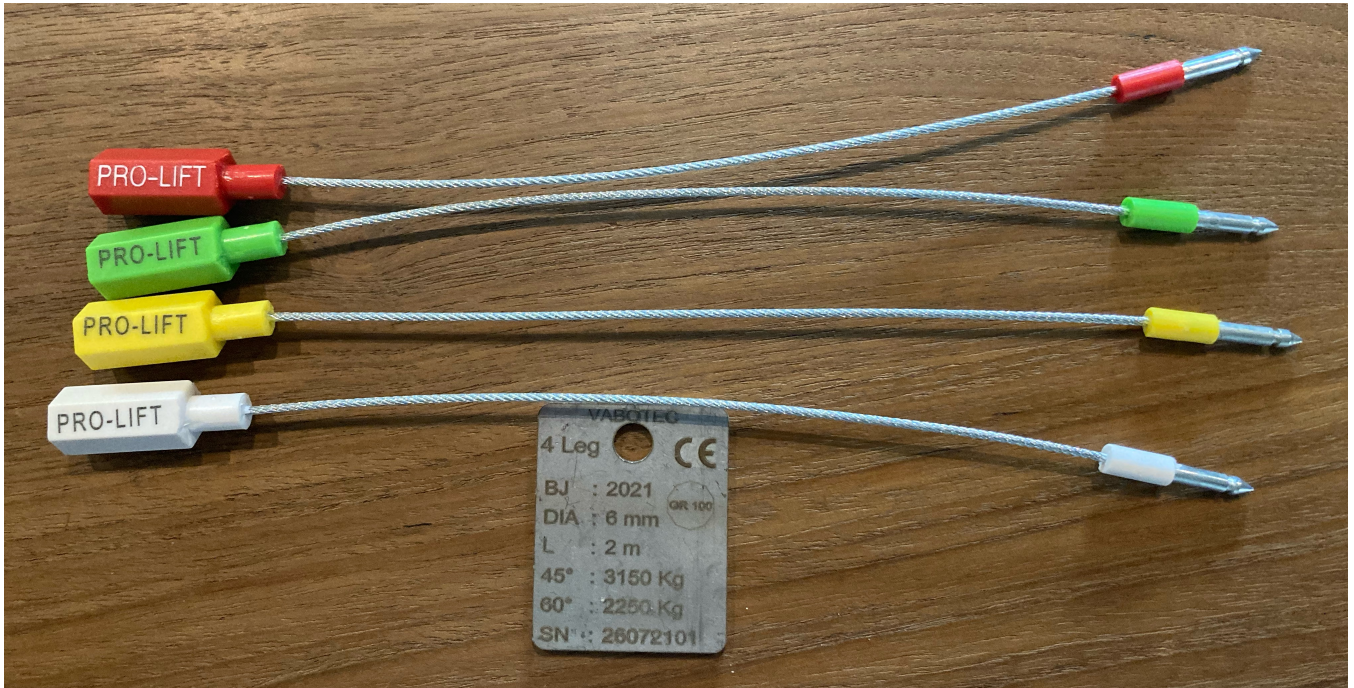
**GML-TECH**  
HEF-EN HIJSTECHNIKEN  
LIFTING TECHNICS  
TECHNIQUES DE LEVAGE

**RVS label met label locker – Plaque acier inoxydable – Stainless steel label**

Graveren op wens van de klant inclusief bedrijfsnaam en intern referentienummer.

Gravure à la demande du client inclu le nom de l'entreprise et le numéro de référence interne.

Engraving at the request of the customer including company name and internal reference number.



10. ID Plaatjes  
Plaques d'identification  
ID Plates



**GML-TECH**  
HEF-EN HIJSTECHNIKEN  
LIFTING TECHNICS  
TECHNIQUES DE LEVAGE

